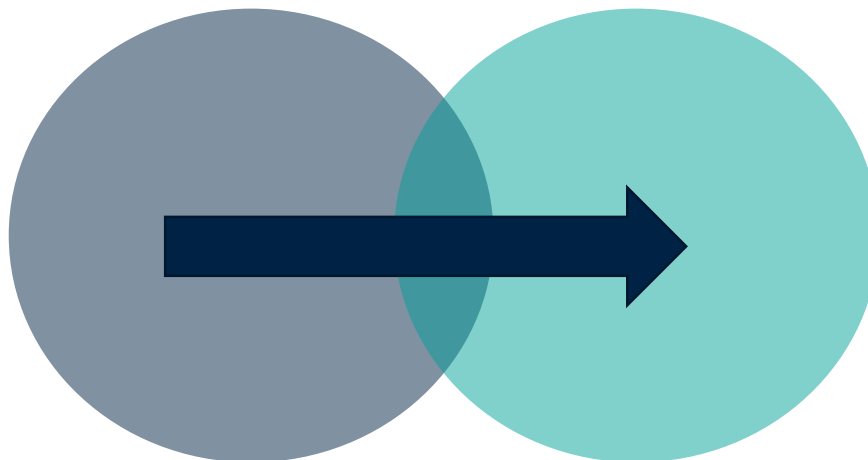


Plateforme nationale : rôle dans le cadre de la mise en œuvre



Transition vers la mise en œuvre du dossier d'investissement : Conditions préalables à la réussite



- Optimiser la composition de la plateforme nationale pour la supervision
- Veiller à la mise en œuvre du plan d'action du dossier d'investissement
- Surveiller l'application de la stratégie axée sur les résultats du dossier d'investissement
- Mettre l'accent sur le suivi et la résolution de problèmes
- Utiliser les **principaux leviers** (outils, capacité, ressources)

Principaux leviers de mise en œuvre du dossier d'investissement

Outils de suivi

Capacités techniques et de gestion

Ressources humaines et financières

Rôle de la plateforme nationale à multiples parties prenantes : Étapes initiales de la mise en œuvre

Objectif :

Soutenir la mise en œuvre des dossiers d'investissement pour la SRMNEA-N liés aux réformes du financement de la santé



Les réunions de la plateforme nationale portent sur :

- ✓ La théorie du changement
- ✓ Le suivi des résultats
- ✓ L'examen du plan de mise en œuvre : le suivi des activités et des ressources
- ✓ L'examen des activités de financement de la santé

Rôle de la plateforme nationale à multiples parties prenantes : Étapes initiales de la mise en œuvre

Objectif :

Soutenir la mise en œuvre des dossiers d'investissement pour la SRMNEA-N liés aux réformes du financement de la santé



Les réunions de la plateforme nationale portent sur (suite) :

- ✓ La résolution des problèmes/des difficultés
- ✓ La communication/sensibilisation constante
- ✓ L'alignement et la mobilisation de ressources continus
- ✓ L'élaboration et le suivi de la matrice de l'AT
- ✓ Le plaidoyer en faveur de la participation du secteur privé

Rôle de la plateforme nationale à multiples parties prenantes : Étapes avancées de la mise en œuvre

Objectif :

Soutenir la mise en œuvre des dossiers d'investissement pour la SRMNEA-N liés aux réformes du financement de la santé



Les réunions de la plateforme nationale mettent davantage l'accent sur :

- ✓ Le suivi des résultats dans le cadre de résultats
- ✓ L'alignement et le suivi continu
- ✓ L'identification et la résolution de problèmes
- ✓ L'examen continu des progrès réalisés dans le cadre du financement de la santé

Rôle de la plateforme nationale à multiples parties prenantes : Étapes avancées de la mise en œuvre

Objectif :

Soutenir la mise en œuvre des dossiers d'investissement pour la SRMNEA-N liés aux réformes sur le financement de la santé



Les réunions de la plateforme nationale mettent davantage l'accent sur (suite) :

- ✓ L'évaluation des progrès et des mesures correctives fondées sur les données
- ✓ La poursuite des activités de communication axées sur les résultats et la sensibilisation
- ✓ L'évaluation continue de l'assistance technique, du secteur privé, des études de la mise en œuvre, du plaidoyer
- ✓ Les examens annuels et à mi-parcours

Données pour la prise de décision

Formulation d'une stratégie axée sur les résultats :
priorité aux données

- S'organiser pour suivre :
 - l'utilisation des données
 - le respect des délais
 - les modalités institutionnelles
 - les rôles et responsabilités
- Soutenir un plan d'investissement pour l'information sanitaire



Données pour la prise de décision : efficacité du cycle de suivi

Suivre les
progrès

Identifier
les
problèmes

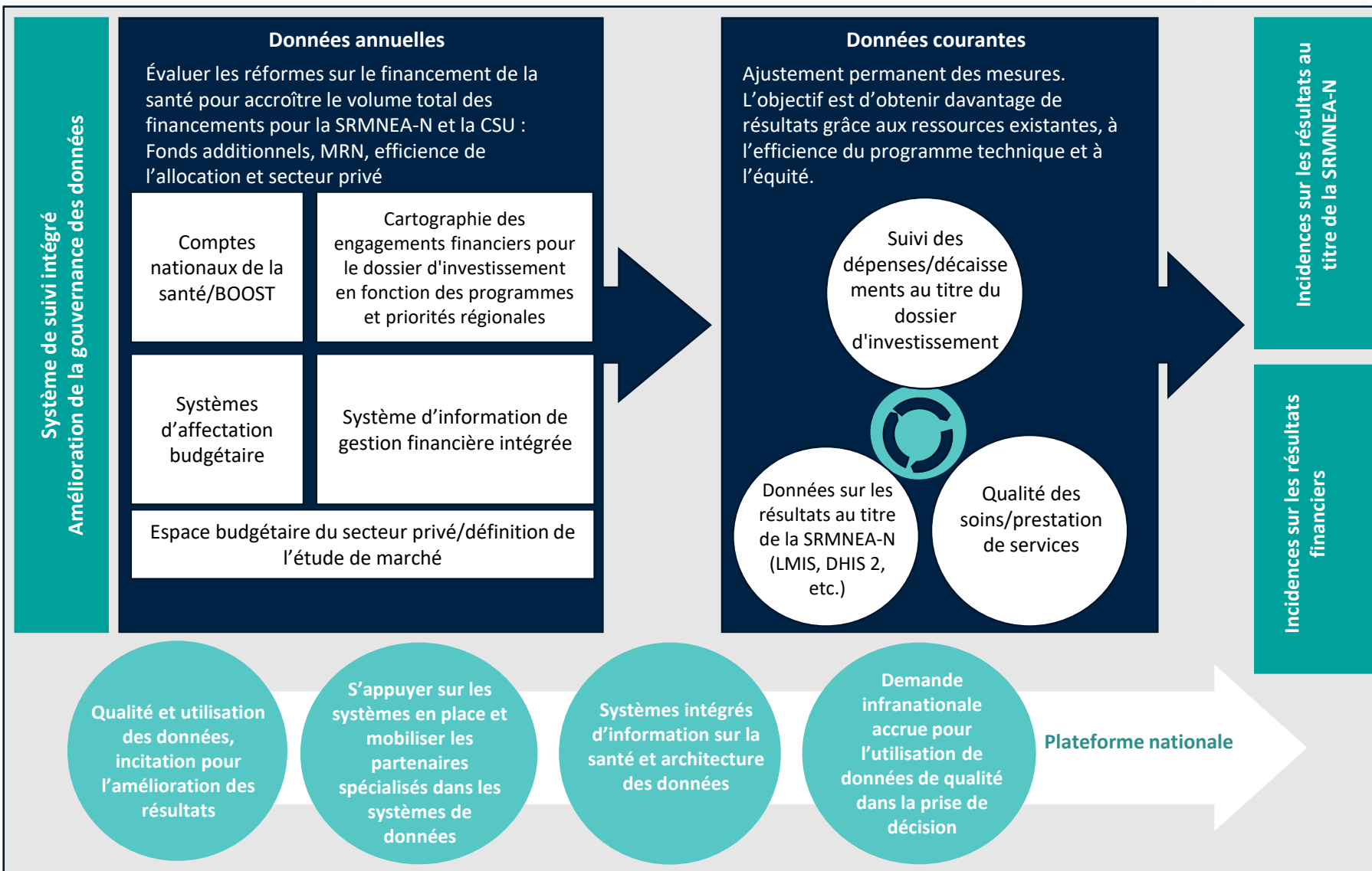
Identifier
les
solutions

Faire le
suivi

Adopter
des
mesures
correctives

Reconnaître
les
réussites

Données pour la prise de décision



Exemple : rapports sur les résultats et les dépenses

- Le financement est-il utilisé judicieusement ?
 - Les budgets sont-ils pleinement utilisés ? Sont-ils utilisés pour des achats raisonnables ?
 - Le montant payé pour les produits est-il justifié ?
 - La répartition des dépenses est-elle optimale pour l'obtention des résultats attendus ?
- Les interventions aboutissent-elles à des résultats ?
 - L'élargissement de la couverture permet-il d'améliorer les conditions de vie ?



En apprendre davantage



www.globalfinancingfacility.org

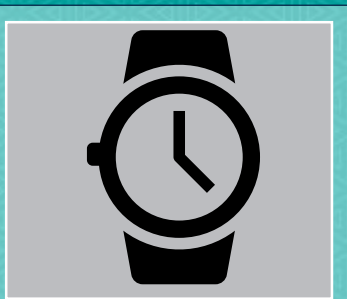


GFFsecretariat@worldbank.org

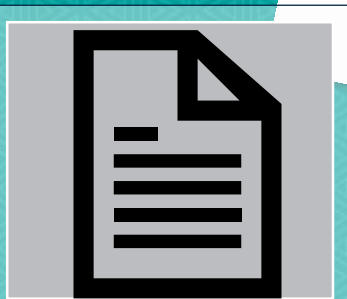


[@theGFF](https://twitter.com/theGFF)

Études de cas: La Plateforme nationale au cours de la mise en œuvre



60 minutes



Page 18



Salles de travail

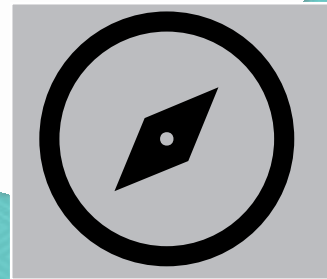
Plan d'action: La Plateforme nationale au cours de la mise en œuvre



60 minutes



Page 9



Salles de travail