

COUNTRY LEADERSHIP PROGRAM

Toma de decisiones
basada en
evidencia y datos

26 de abril, Guatemala

→ Programa
de Liderazgo
de País



MECANISMO
MUNDIAL DE
FINANCIAMIENTO



APOYADO POR
BANCO MUNDIAL

¿Por qué un módulo sobre uso de datos?

- Un fuerte compromiso con el uso de datos
- Una sensación de que existe un potencial sin aprovechar en la forma en que se utilizan los datos
- El deseo de fomentar una apropiación compartida en torno a los datos, desde la comunidad hacia arriba y también entre sectores

Objetivos

- Familiarizarse con algunos conceptos y métodos sobre el uso de los datos para un liderazgo integral
- Identificar la aplicación práctica de estos conceptos y métodos en cuanto a las funciones de la CODESAN/COMUSAN y aplicarlos a través de la Sala Situacional simulada
- Compartir experiencias y aprendizajes en cuanto al uso de datos y evidencia para la toma de decisiones

¿En qué les servirá este módulo?

- Nuevos conceptos y perspectivas sobre el uso de datos que les permita tener un mayor impacto en su trabajo
- Métodos prácticos que pueden aplicar directamente en su trabajo para optimizar *la forma* en que usan los datos
- Estrategias para incorporar a actores diversos en el uso de datos
- Acciones concretas a emprender dentro de su CODESAN y COMUSAN

COUNTRY LEADERSHIP PROGRAM

Toma de decisiones
basada en
evidencia y datos

2 de mayo, Guatemala

→ Programa
de Liderazgo
de País



MECANISMO
MUNDIAL DE
FINANCIAMIENTO



APOYADO POR
BANCO MUNDIAL

¿Dónde estamos?

- Módulo 1: Gobernanza integrada
- Módulo 2: Uso oportuno de datos para la toma de decisiones

Uso de datos para la toma de decisiones

Objetivos

- ✓ Familiarizarse con algunos conceptos y métodos sobre el uso de los datos para un liderazgo integral
 - Identificar la aplicación práctica de estos conceptos y métodos en cuanto a las funciones de la CODESAN/COMUSAN y aplicarlos a través de la Sala Situacional simulada
 - Compartir experiencias y aprendizajes en cuanto al uso de datos y evidencia para la toma de decisiones y colectivamente identificar acciones y próximos pasos luego del programa

¿Qué temas vamos a abordar?

Aprender sobre los siguientes conceptos y métodos:

- Competencias para el uso de datos para el liderazgo integral
- Interrogación sistemática
- Ciclos de retroalimentación



**Competencias claves para el uso
de datos para el liderazgo integral**

	INTERIOR	EXTERIOR
INDIVIDUAL	<p>YO</p> <p>Uno mismo</p>	<p>ÉL/ELLA</p> <p>Organismo</p>
COLECTIVO	<p>NOSOTROS</p> <p>Redes de cultura</p>	<p>ELLOS/ELLAS</p> <p>Sistemas y estructuras</p>

Competencias básicas para el uso de datos para el liderazgo integral

COMPETENCIA	DESCRIPCIÓN
ADAPTABILIDAD	Procesar la retroalimentación de forma abierta y rápida
DEJAR IR	Dejar ir viejas costumbres cuando ya no funcionan
NO SABER	Aceptar que no se puede saber cómo se desarrollarán las cosas y que no se pueden controlar los resultados completamente
DETECCIÓN DE PATRONES	Detectar patrones dentro de la complejidad
BUSCAR LA DIVERSIDAD	Buscar e incluir diversas perspectivas
EXPERIMENTAR	Dar un paso hacia lo desconocido
INVITAR	Invitar a aquellos que están listos para unirse en nuevas maneras
APRENDIZAJE RÁPIDO	Mantener creencias y acciones mientras aprende y se adapta a través de ciclos rápidos

Adaptabilidad

Datos: combustible esencial que permite adaptaciones basadas en ciclos de retroalimentación

3 determinantes de la eficacia con la que podemos adaptarnos:

- qué datos utilizamos**
- cómo lo usamos**
- cuando lo usamos**



Dejar ir

Proceso activo en lugar de pasivo

3 determinantes del éxito:

-Qué tan rápido podemos fallar

-Cómo recibimos comentarios sobre el fracaso

-Cómo nos adaptamos



No Saber

El exceso de confianza puede ser un defecto fatal, sin embargo...

La implementación es desordenada y compleja

Probar y adaptar... Probar y adaptar... Probar y adaptar...



Detección de patrones

Distribución

Desagregación

Diferenciación

-Hora

-Espacio

-Grupos



Buscar la diversidad

Buscar varianza
positiva y negativa

Hipótesis de prueba

Buscar contradicciones

Explicaciones
alternativas



Experimental

Tanto una
mentalidad como
un proceso
científico
intencional

Pruebas ágiles



Invitar

"Si tienes datos, pon los datos sobre la mesa. De lo contrario, si todo lo que tenemos son opiniones, vamos con las mías".

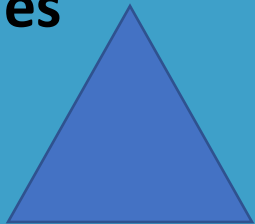
Fomentar la cultura del uso de datos = Acto serio de liderazgo



Aprendizaje rápido

¿Cuál es la brecha entre:

Ciclos de retroalimentación actuales



¿Ciclos de retroalimentación que estén alineados con sus necesidades?



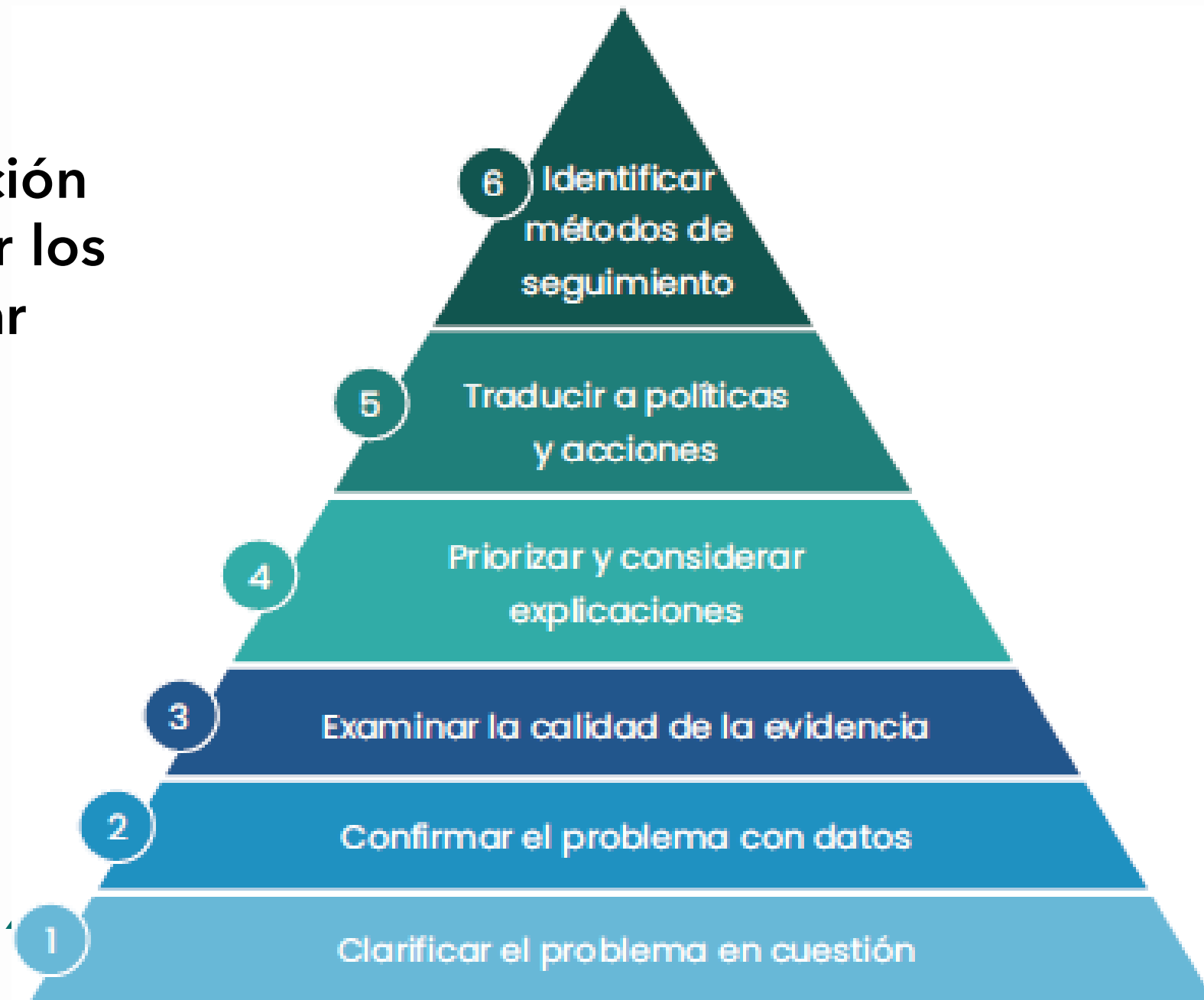
Competencias básicas para el uso de datos para el liderazgo integral

COMPETENCIA	DESCRIPCIÓN
ADAPTABILIDAD	Procesar la retroalimentación de forma abierta y rápida
DEJAR IR	Dejar ir viejas costumbres cuando ya no funcionan
NO SABER	Aceptar que no se puede saber cómo se desarrollarán las cosas y que no se pueden controlar los resultados completamente
DETECCIÓN DE PATRONES	Detectar patrones dentro de la complejidad
BUSCAR LA DIVERSIDAD	Buscar e incluir diversas perspectivas
EXPERIMENTAR	Dar un paso hacia lo desconocido
INVITAR	Invitar a aquellos que están listos para unirse en nuevas maneras
APRENDIZAJE RÁPIDO	Mantener creencias y acciones mientras aprende y se adapta a través de ciclos rápidos

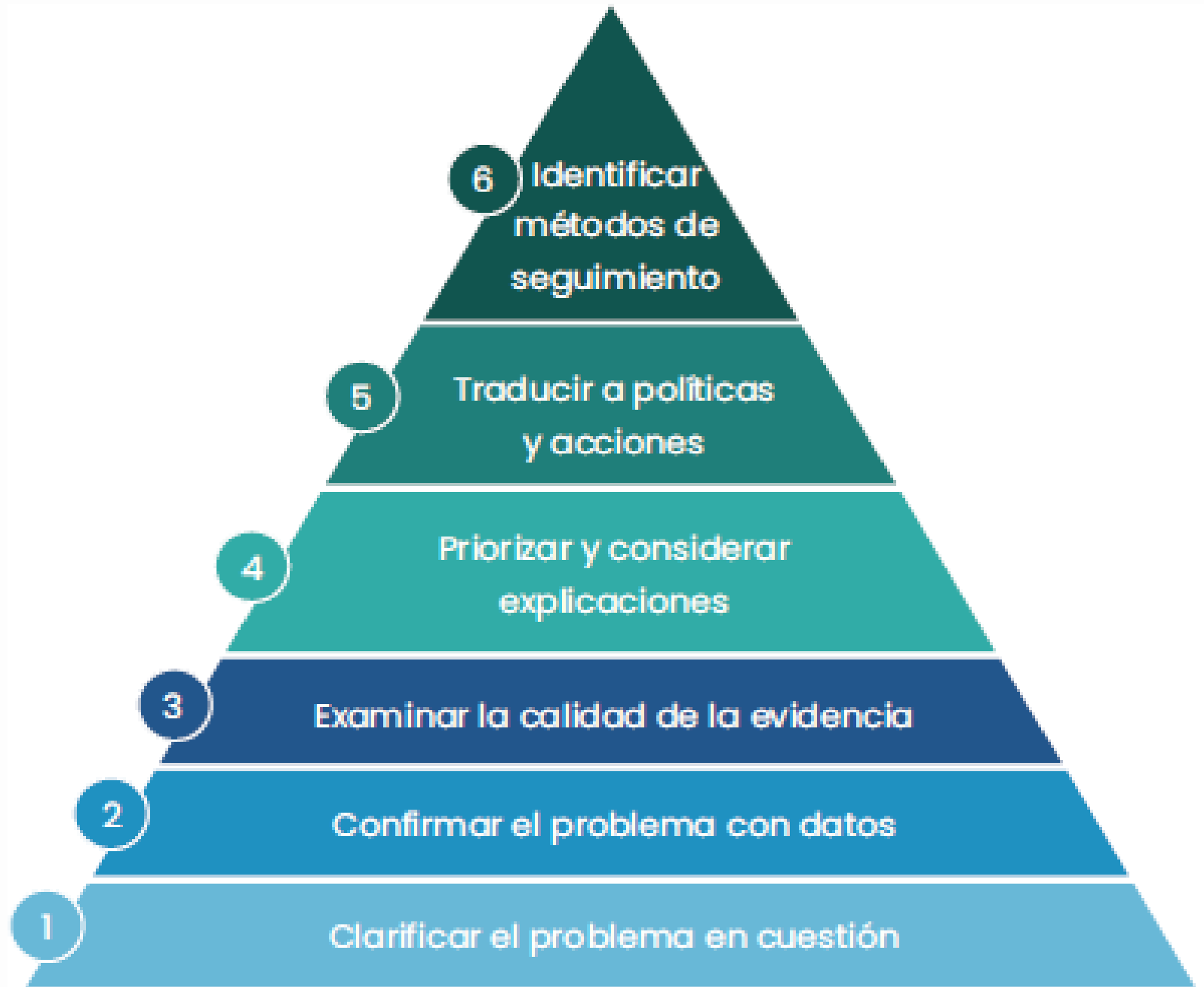
Interrogación sistemática



6 puntos de interrogación clave para comprender los problemas y desarrollar soluciones



1. ¿Cuál es el índole del problema? ¿Cuáles son los aspectos clave que necesitamos entender mejor?



2. ¿Qué datos o información adicional pueden ayudar a comprender mejor el problema?



3. ¿Qué tipo de evidencia está disponible y de qué calidad?

¿Qué brechas de información existen?



4. ¿Cuáles son los diferentes factores que podrían ayudar a explicar el problema?

¿Cuáles se deberían priorizar para explorar más a fondo?



5. ¿Qué tipos de acciones son las más adecuadas para abordar el problema?

¿Cuáles son las implicaciones a nivel de políticas?



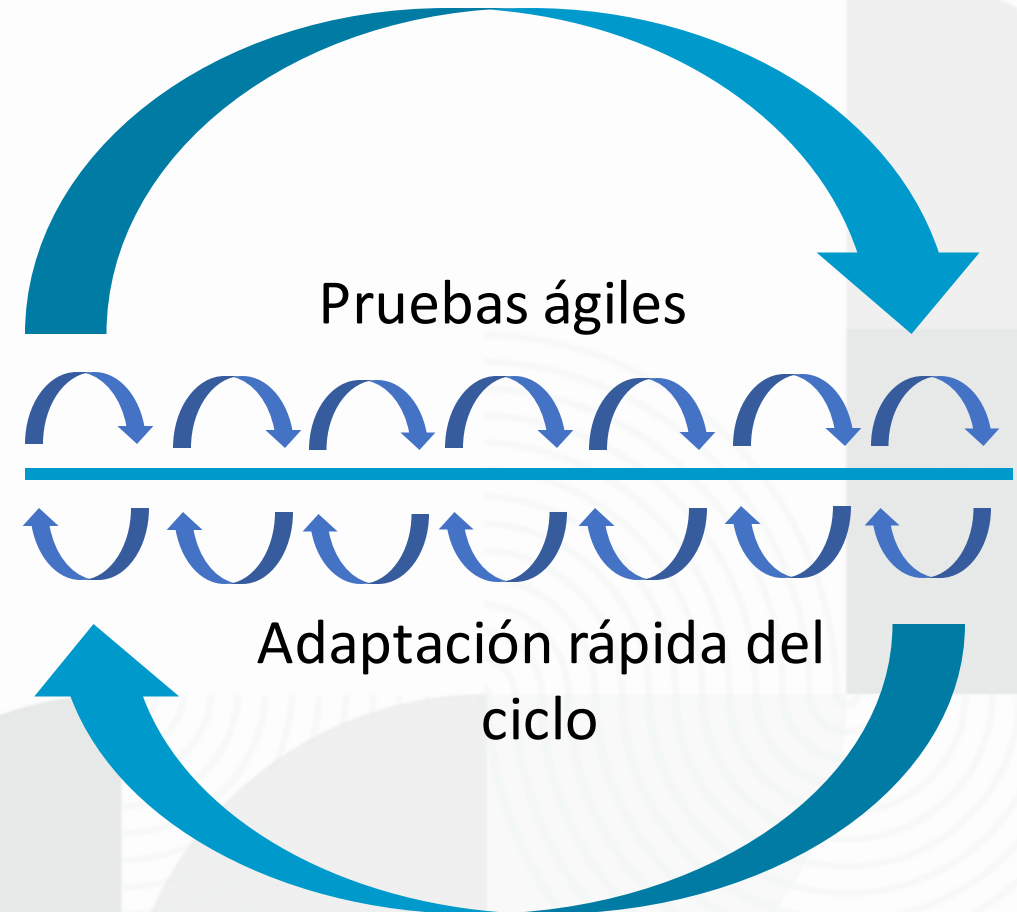
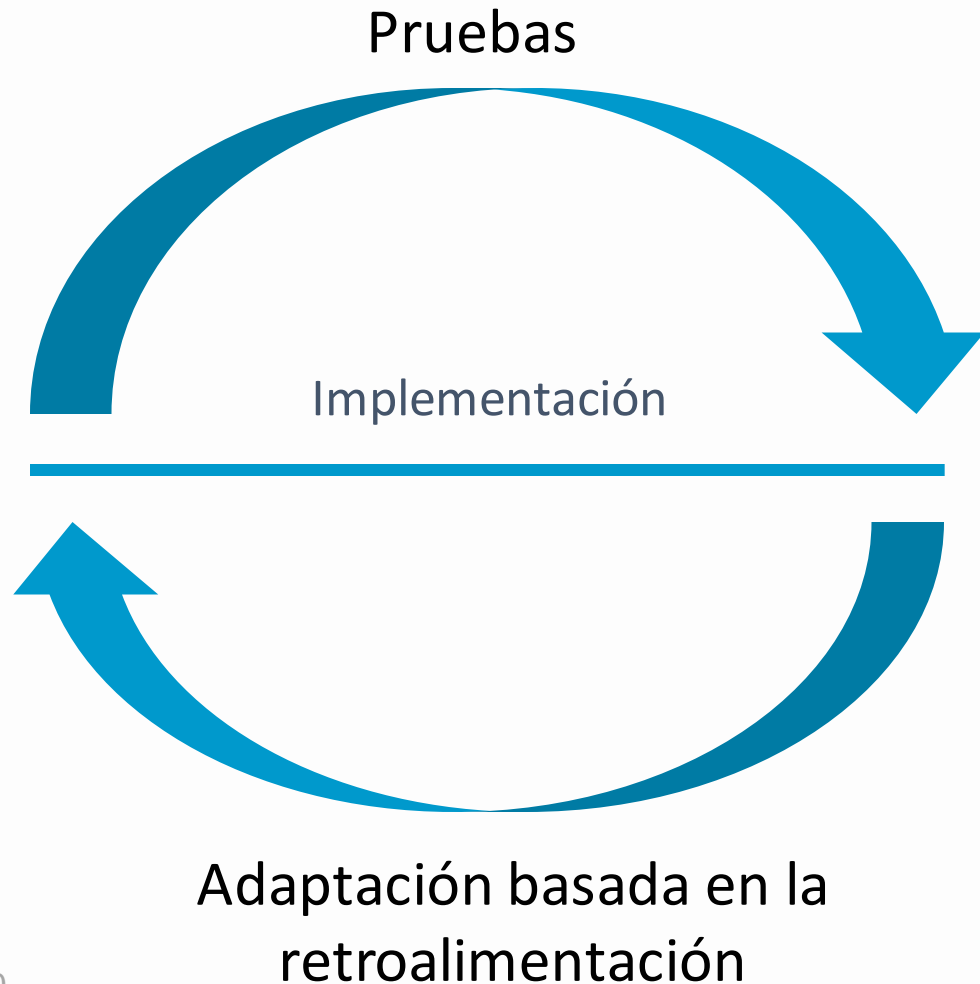
6. ¿Cómo sabrá si las acciones para resolver problema están funcionando según lo previsto?



Ciclos de retroalimentación

The background is a solid blue color. On the left side, there are several overlapping, thin white circles of varying sizes. On the right side, there is a vertical line that separates the left side from a pattern of larger, solid blue circles. Some of these larger circles contain white concentric circles or other geometric patterns, such as a spiral or a series of parallel lines.

Para traducir la interrogación sistemática en un cambio positivo, los ciclos de retroalimentación oportunos son críticos



Marco para evaluar los ciclos de retroalimentación

¿SON NECESARIOS
LOS DATOS Y LAS PRUEBAS?

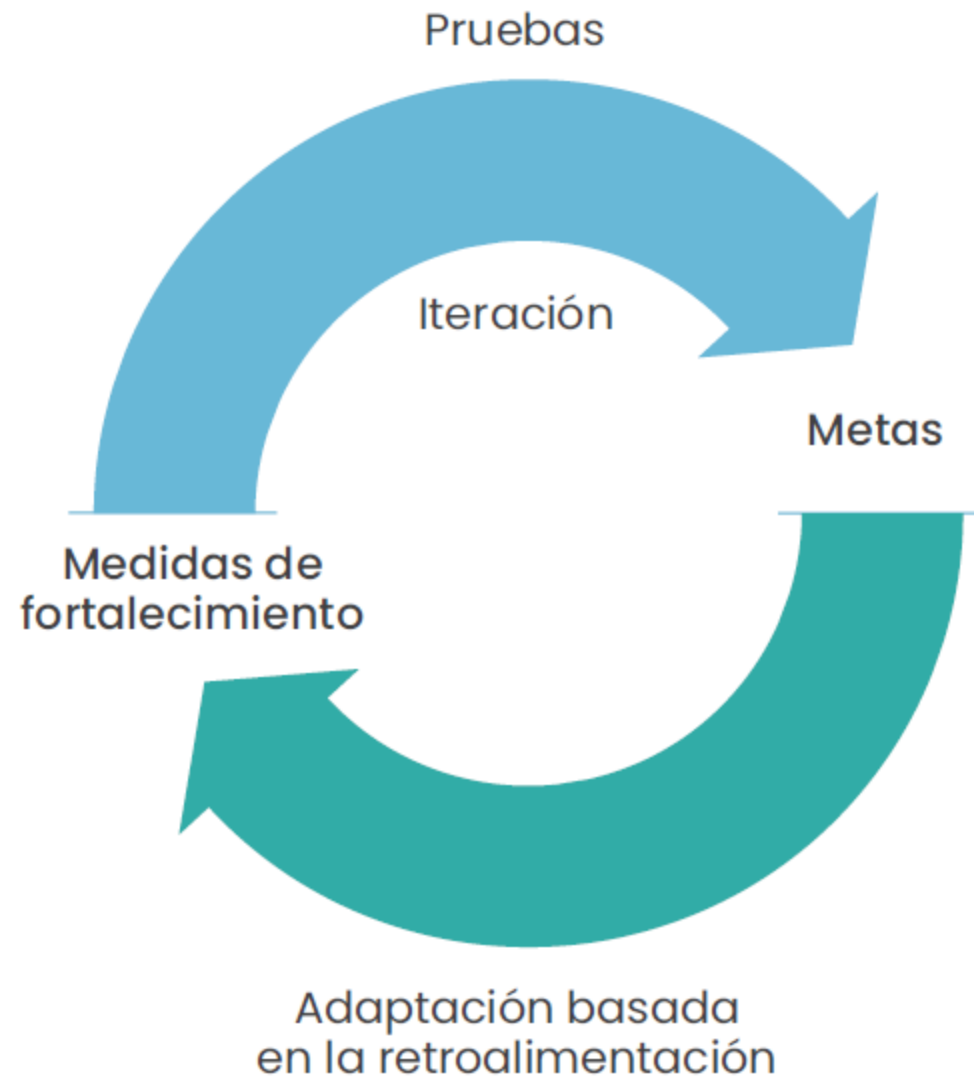
¿Claramente definido
y disponible?

¿Oportuno?

¿Formato adecuado
y estándar de calidad?

¿Analizado?

¿Comunicado?



Ciclo de datos virtuoso

*Cuanto más se **usen** los datos...*

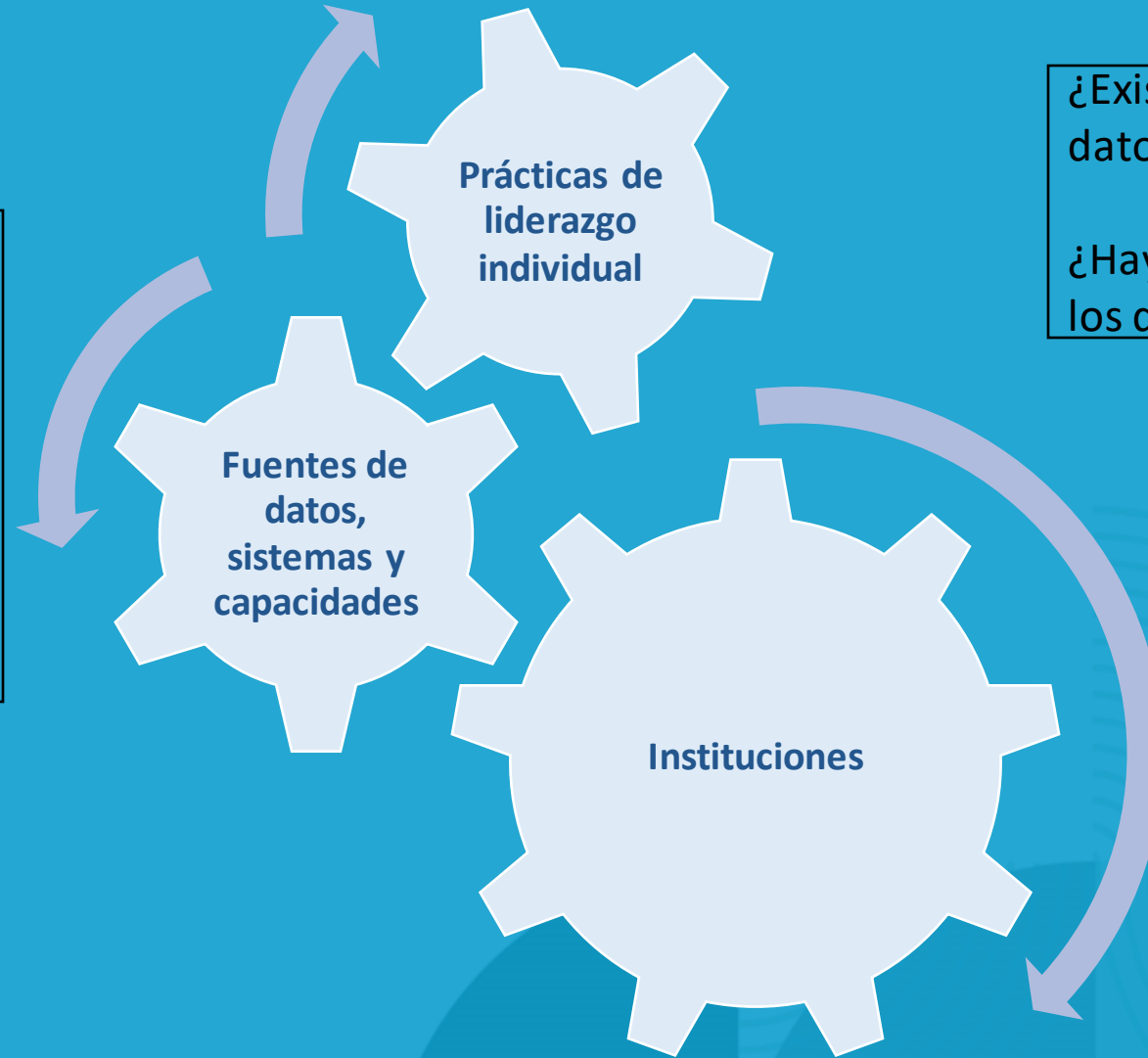
*Cuanto más **retroalimentación** se proporcione...*

*Cuanto más **útiles** serán los datos*

Uso de datos en el contexto de la gobernanza integrada

¿Están los datos disponibles para satisfacer las necesidades de los responsables de la toma de decisiones?

¿Son de calidad y actualidad adecuadas?



¿Existe una cultura de uso de datos?

¿Hay transparencia y se comparten los datos?

¿Existen procesos eficaces para utilizar los datos (desde el análisis de la situación, el diagnóstico y la identificación de soluciones)?

¿Pueden reforzarse los procesos de retroalimentación?

COUNTRY LEADERSHIP PROGRAM

Toma de decisiones
basada en
evidencia y datos

4 de mayo, Guatemala

→ Programa
de Liderazgo
de País

 MECANISMO
MUNDIAL DE
FINANCIAMIENTO

 APOYADO POR
BANCO MUNDIAL

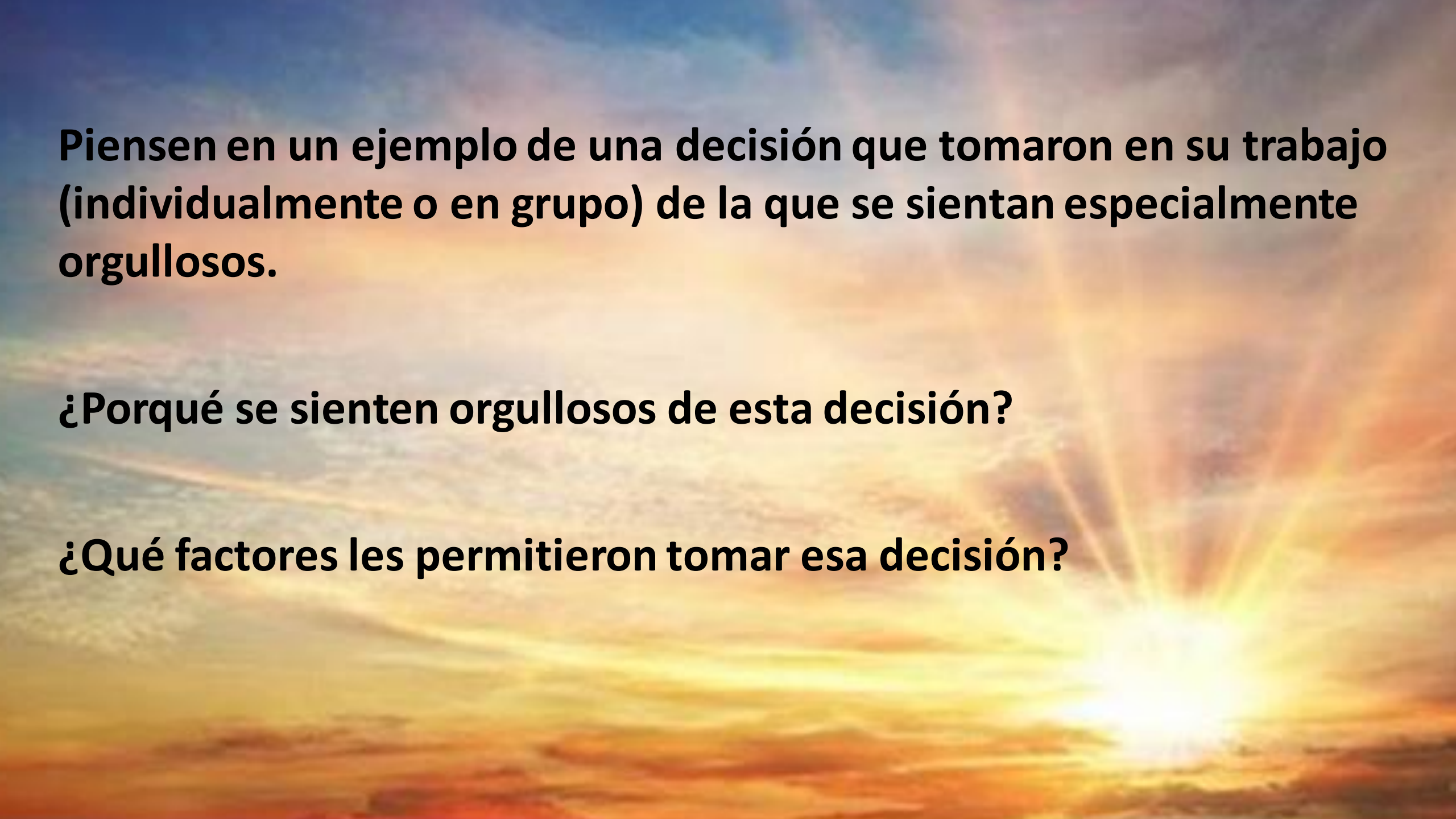
Uso de datos para la toma de decisiones

Objetivos

- Familiarizarse con algunos conceptos y métodos sobre el uso de los datos para un liderazgo integral
- Identificar la aplicación práctica de estos conceptos y métodos en cuanto a las funciones de la CODESAN/COMUSAN y aplicarlos a través de la Sala Situacional simulada
- Compartir experiencias y aprendizajes en cuanto al uso de datos y evidencia para la toma de decisiones y colectivamente identificar acciones y próximos pasos luego del programa

¿Qué temas vamos a abordar?

- Revisión sobre el sistema de M&E de SESAN, y la Sala Situacional
- Reflexión sobre la situación actual y las oportunidades para fortalecer el uso de datos
- Aplicación de los métodos y conceptos usando la Sala Situacional simulada
- Planificaciones de acciones



Piensen en un ejemplo de una decisión que tomaron en su trabajo (individualmente o en grupo) de la que se sientan especialmente orgullosos.

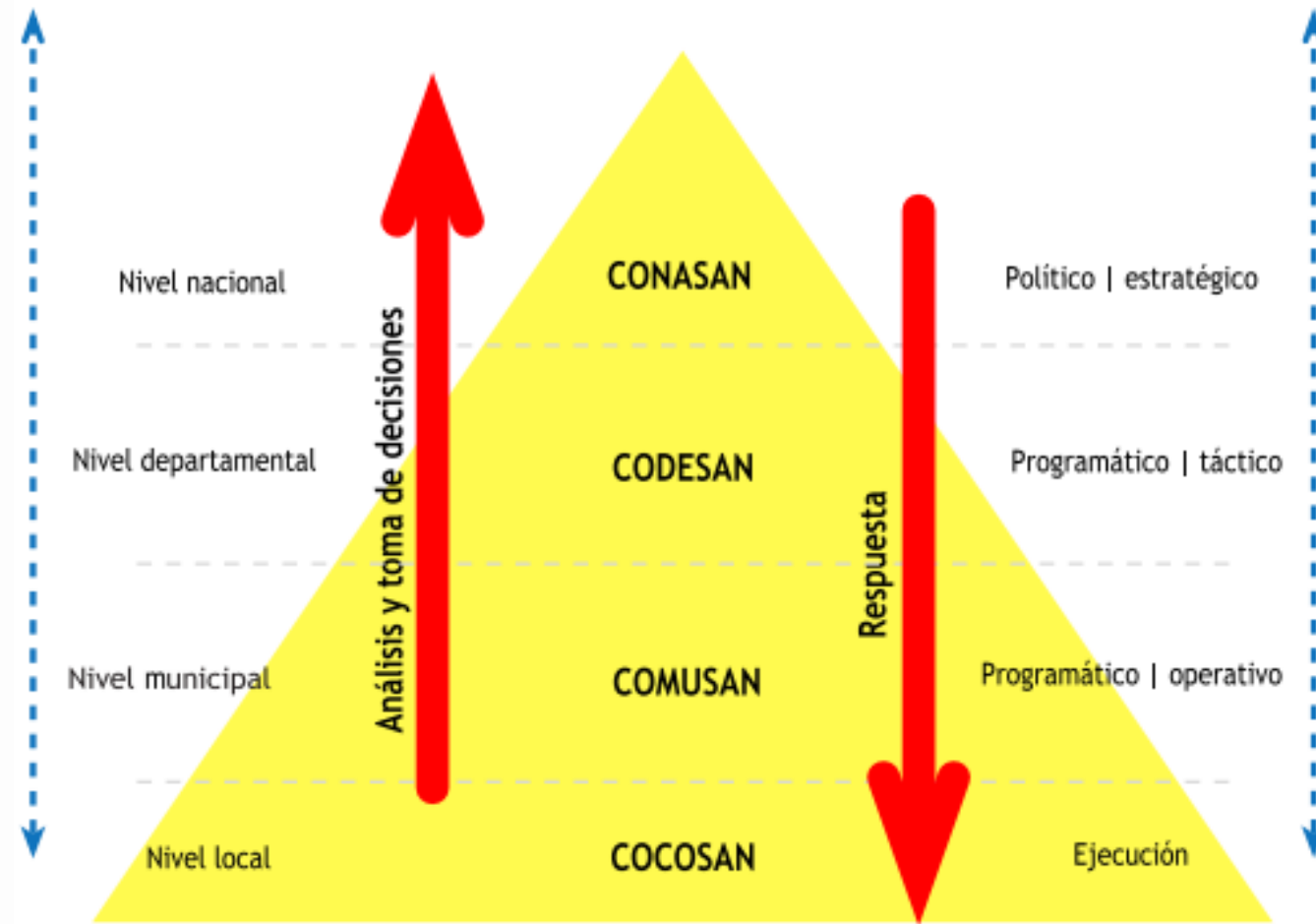
¿Porqué se sienten orgullosos de esta decisión?

¿Qué factores les permitieron tomar esa decisión?



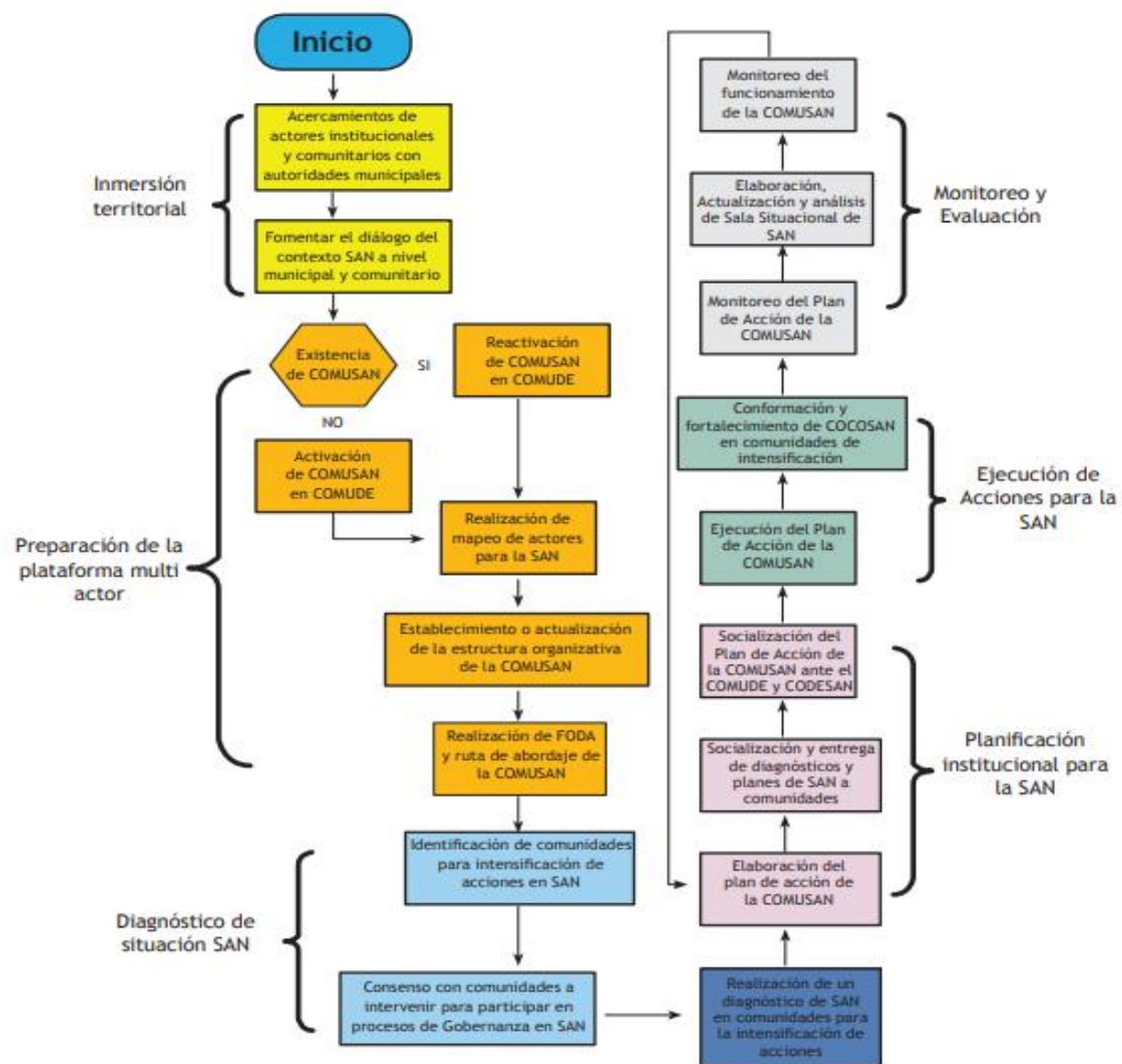
Visión general del sistema de M&E de Sesan y la sala situacional

Niveles de operación del SINASAN



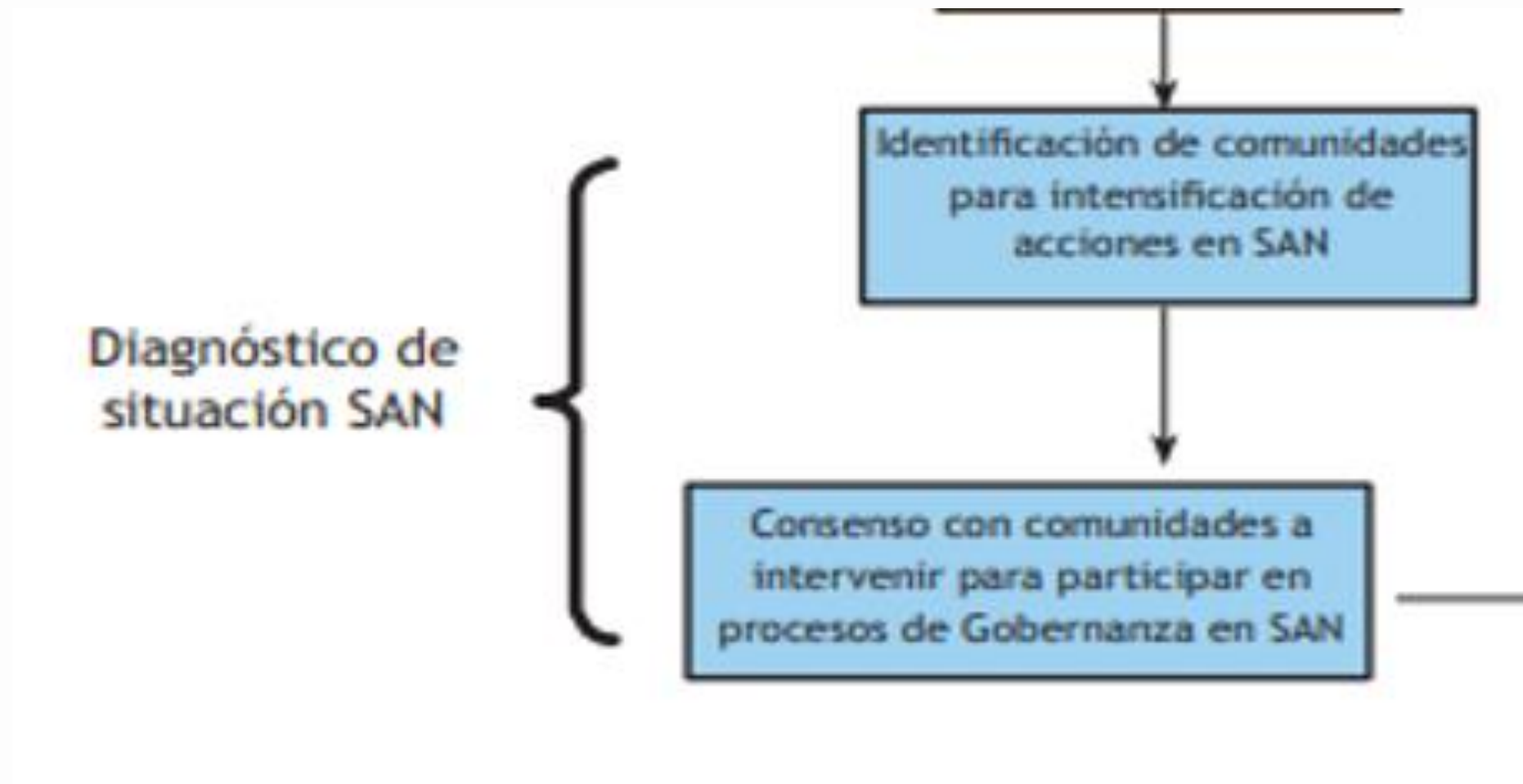
Fuente: Elaboración propia con base a la Ley del Sistema Nacional de SAN (Decreto No. 32-2005)

Niveles de operación del SINASAN

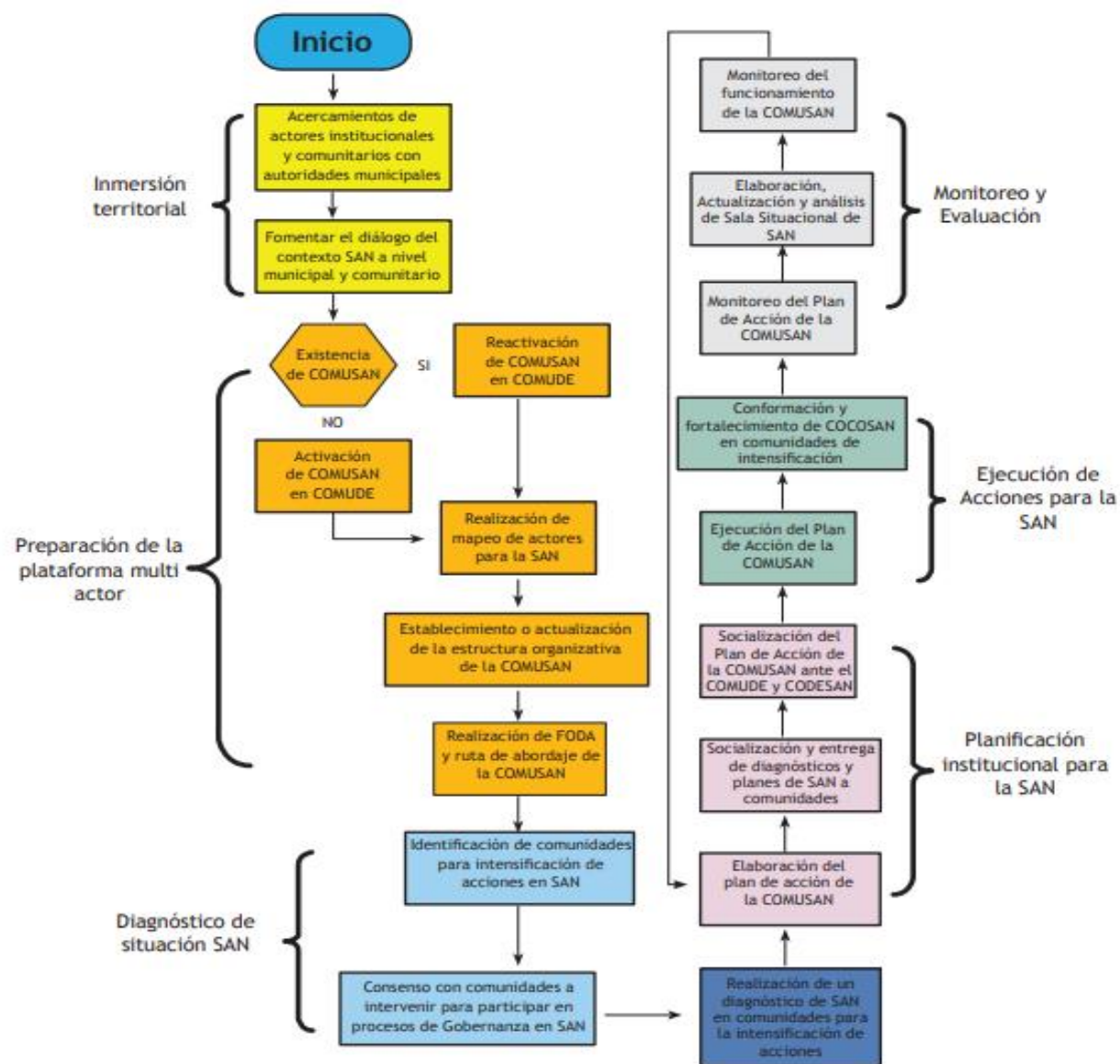


Fuente: Estrategia Nacional de Gobernanza en Seguridad Alimentaria y Nutricional

Niveles de operación del SINASAN

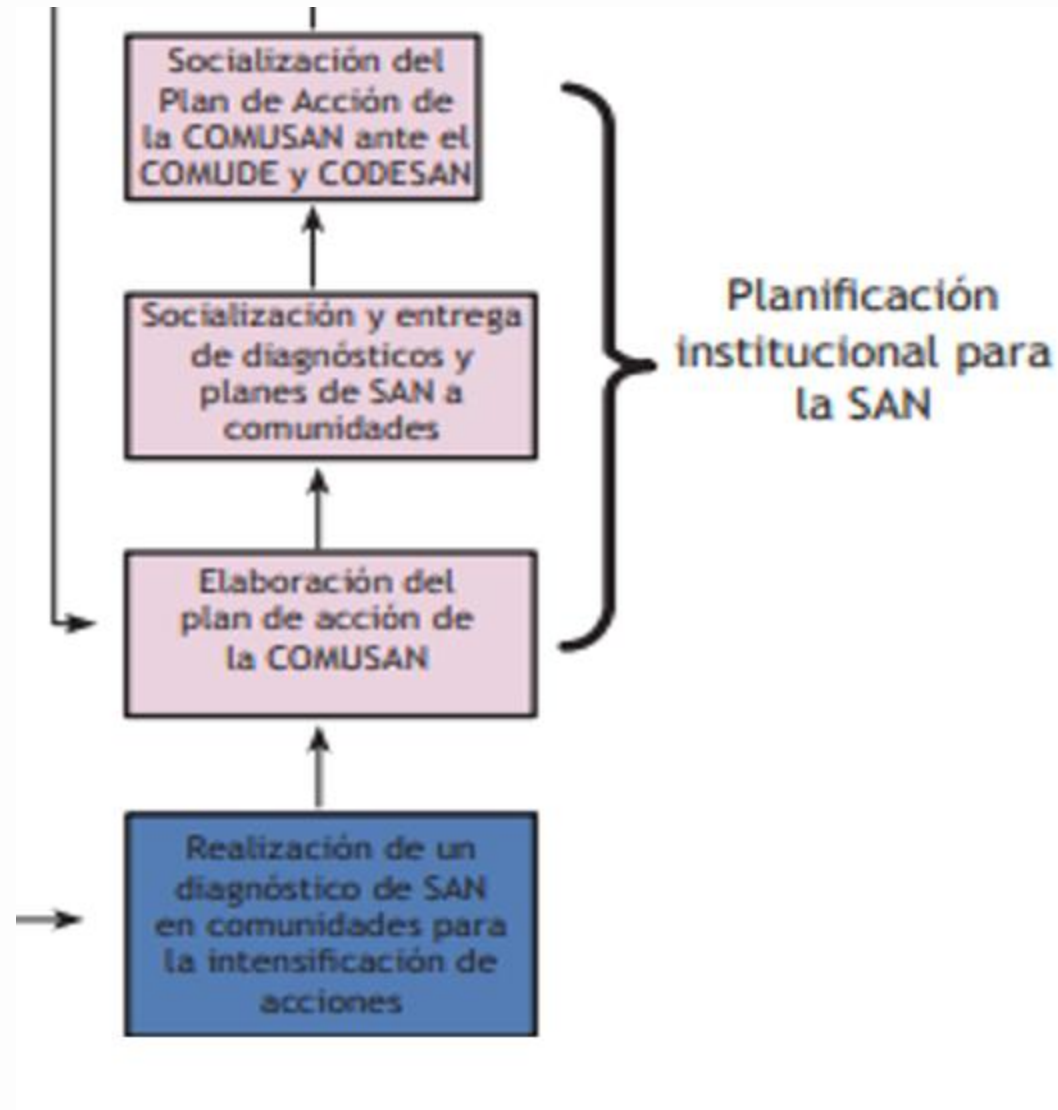


Niveles de operación del SINASAN

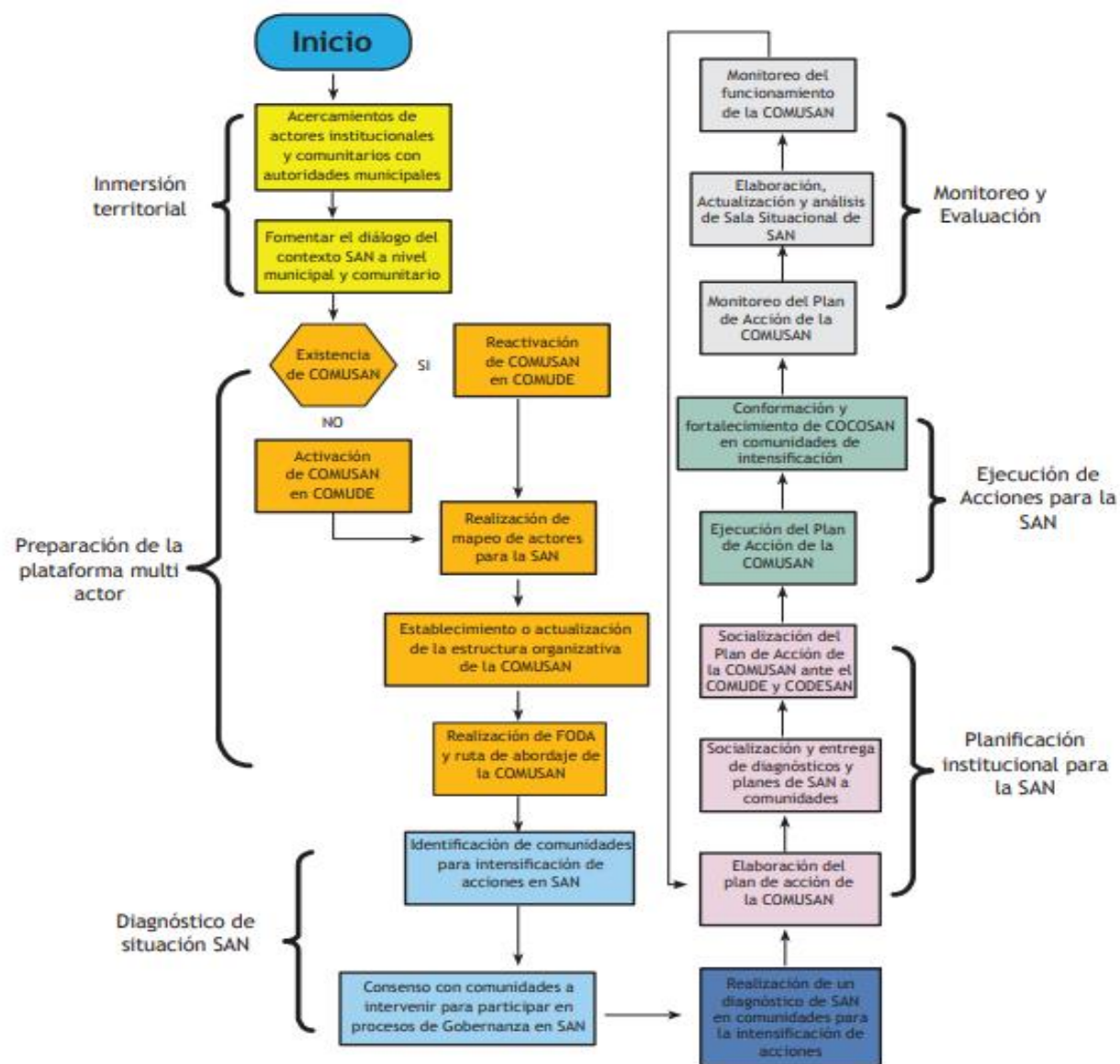


Fuente: Estrategia Nacional de Gobernanza en Seguridad Alimentaria y Nutricional

Niveles de operación del SINASAN

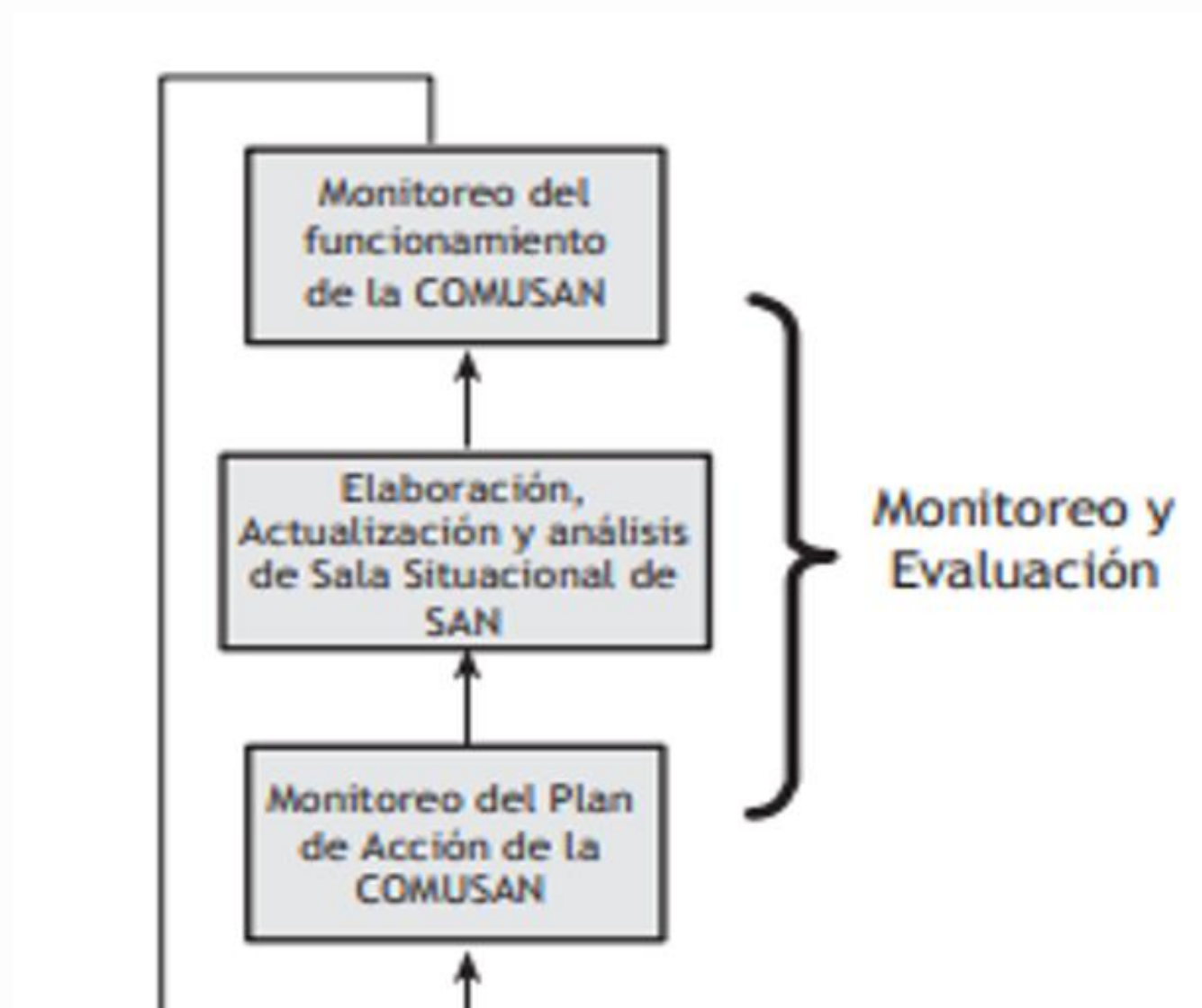


Niveles de operación del SINASAN

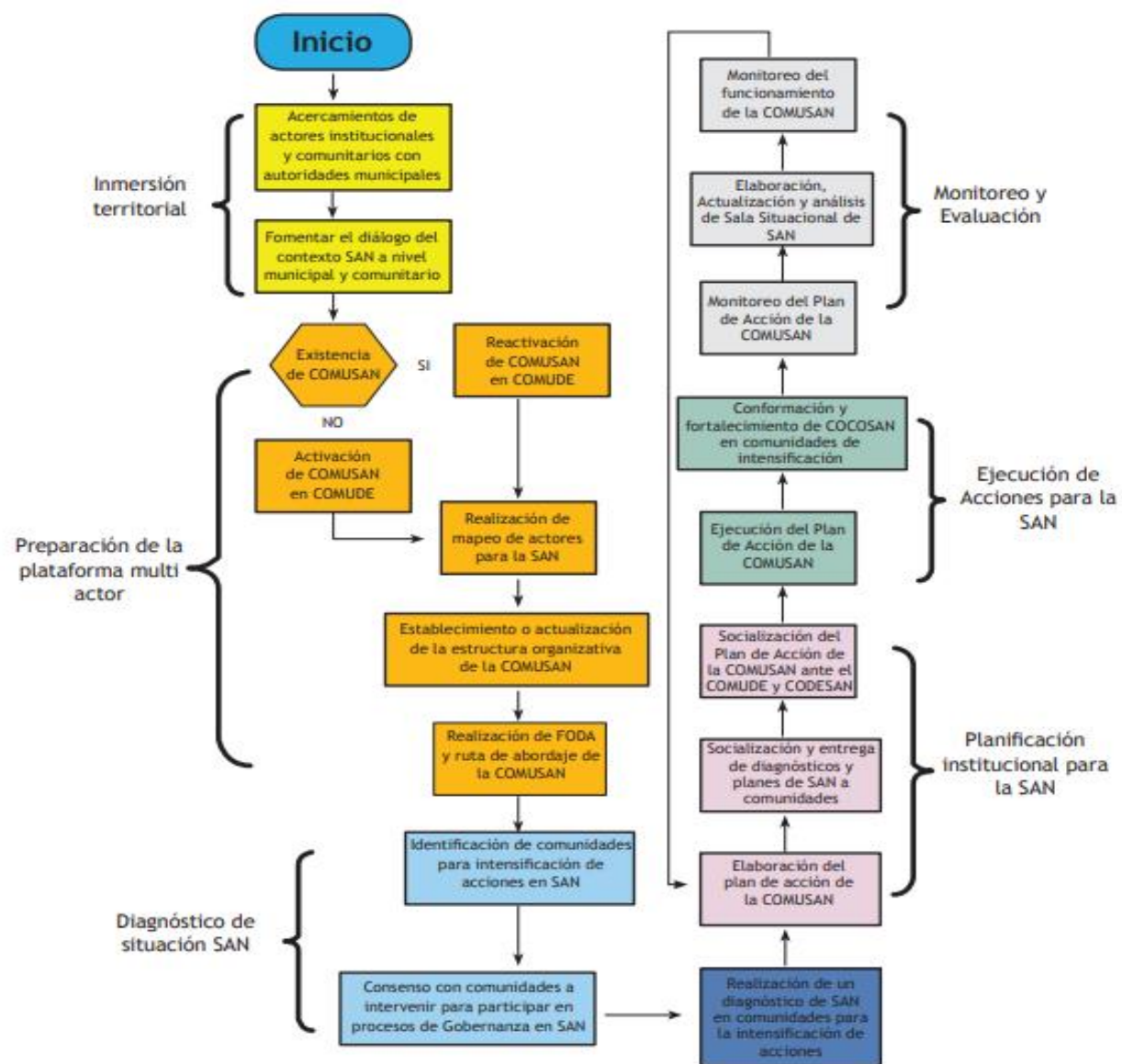


Fuente: Estrategia Nacional de Gobernanza en Seguridad Alimentaria y Nutricional

Niveles de operación del SINASAN



Niveles de operación del SINASAN



Fuente: Estrategia Nacional de Gobernanza en Seguridad Alimentaria y Nutricional

Trabajo del Grupo 1 (pag.13) – Reflexion

- **¿Cual es el objetivo?** Comprender cuál es la situación actual y las oportunidades para fortalecer el uso de datos.
- **¿Qué vamos a hacer?** Reflexionen sobre lo qué está funcionando y qué no está funcionando dentro de la COMUSAN y CODESAN en términos de uso de datos para la toma de decisiones y liderazgo.
- **¿Cómo lo usaremos?** Más adelante en la sesión de hoy, se profundizarán estas ideas con el objetivo de identificar oportunidades para fortalecer el uso de datos para un liderazgo integral.

Trabajo de Grupo 1 – Reflexión

Dimensiones del uso de datos	¿Qué funciona bien?	¿Qué no funciona bien?
Disponibilidad y calidad de los datos		
Cultura de uso de dato		
Interpretación y comprensión de los datos		
Utilización de datos		

Retroalimentación del ejercicio

La Nueva Sala Situacional Municipal de SAN

Fases para la construcción de la SS Municipal de SAN



indicadores y variables (información primaria)

Clasificador	Indicador	Variable (datos municipales)	Unidad de medida	Frecuencia	Responsable de la información	Responsable de registrar	Fuente
Disponibilidad y Acceso	Precio del Fertilizante	Precio de la bolsa (xxlbs) fertilizante triple 15	Quetzales	Trimestral	Monitor SESAN	Monitor SESAN	Encuesta/SESAN
		Precio de la bolsa (xxlbs) fertilizante 20-20-0	Quetzales	Trimestral	Monitor SESAN	Monitor SESAN	Encuesta/SESAN
		Precio de la bolsa (xxlbs) fertilizante Urea	Quetzales	Trimestral	Monitor SESAN	Monitor SESAN	Encuesta/SESAN
	Precio del Combustible	Precio promedio del galón de Gasolina súper	Quetzales	Trimestral	Monitor SESAN	Monitor SESAN	Encuesta/SESAN
		Precio promedio del galón de Gasolina regular	Quetzales	Trimestral	Monitor SESAN	Monitor SESAN	Encuesta/SESAN
		Precio promedio del galón de Gasolina diésel	Quetzales	Trimestral	Monitor SESAN	Monitor SESAN	Encuesta/SESAN
	Precio de Transporte	Transporte de personas	Quetzales	Trimestral	Monitor SESAN	Monitor SESAN	Encuesta/SESAN
	Precio de compra de granos básicos	Precio del maíz	Quetzales	Trimestral	Monitor SESAN	Monitor SESAN	Encuesta/SESAN
		Precio del frijol	Quetzales	Trimestral	Monitor SESAN	Monitor SESAN	Encuesta/SESAN
		Precio del arroz	Quetzales	Trimestral	Monitor SESAN	Monitor SESAN	Encuesta/SESAN
	Ingresos económicos por servicios varios (explicar)	Ingresos de empleada doméstica (diario)	Quetzales	Trimestral	Monitor SESAN	Monitor SESAN	Encuesta/SESAN
		Ingreso promedio por jornal diario	Quetzales	Trimestral	Monitor SESAN	Monitor SESAN	Encuesta/SESAN
	Ingresos familiares por venta de principales productos agrícolas (familia de infra y subsistencia)	Venta de producto 1	Quetzales	Trimestral	Monitor SESAN	Monitor SESAN	Encuesta/SESAN
		venta de producto 2	Quetzales	Trimestral	Monitor SESAN	Monitor SESAN	Encuesta/SESAN
		venta de producto 3	Quetzales	Trimestral	Monitor SESAN	Monitor SESAN	Encuesta/SESAN
	Entrega de alimentos fortificados	No. de niños con alimentación fortificada complementaria	Número	Trimestral	MSPAS	Monitor SESAN	Datos MSPAS
Transferencia monetaria condicionada	No. Niños/niñas beneficiados con TMC	Número	Trimestral	MIDES	Monitor SESAN	Datos MIDES	
	No. de Hogares beneficiados con TCM	Número	Trimestral	MIDES	Monitor SESAN	Datos MIDES	

indicadores y variables (información primaria)

Aprovechamiento biológico	Morbilidad infantil por EDAS e IRAS	No. de niños menores de 5 años con EDAS	Número	Trimestral	MSPAS	Monitor SESAN	Datos MSPAS
		No. de niños menores de 5 años con IRAS	Niños	Trimestral	MSPAS	Monitor SESAN	Datos MSPAS
	Cumplimiento de la norma de control de crecimiento en niños y niñas menores de dos años	Porcentaje de niños y niñas de menores de dos años con monitoreo de crecimiento mensual	Niños	Trimestral	MSPAS	Monitor SESAN	Datos MSPAS
	Morbilidad infantil por desnutrición aguda	No. de niños/niñas menores de 5 años con desnutrición aguda	Niños	Trimestral	MSPAS	Monitor SESAN	Datos MSPAS
	Calidad del agua (SIVIAGUA)	No. de comunidades registradas en SIVIAGUA	Número	Trimestral	MSPAS	Monitor SESAN	Datos MSPAS
		No. de sistemas de abastecimiento de Agua en el municipio	Número	Trimestral	MSPAS	Monitor SESAN	Datos MSPAS
		No. de sistemas de abastecimiento de agua que cuentan con sistemas de desinfección	Número	Trimestral	MSPAS	Monitor SESAN	Datos MSPAS

indicadores y variables (información primaria)

Eventos Atípicos	Inundaciones			Trimestral	COMUSAN/ SESAN	Monitor SESAN	Encuesta/SES AN
	Incendios			Trimestral	COMUSAN/ SESAN	Monitor SESAN	Encuesta/SES AN
	Manifestaciones sociales			Trimestral	COMUSAN/ SESAN	Monitor SESAN	Encuesta/SES AN
	Derrumbes por lluvia			Trimestral	COMUSAN/ SESAN	Monitor SESAN	Encuesta/SES AN
	Falta de lluvia			Trimestral	COMUSAN/ SESAN	Monitor SESAN	Encuesta/SES AN
	Escases de agua en hogares			Trimestral	COMUSAN/ SESAN	Monitor SESAN	Encuesta/SES AN
	Frentes fríos/heladas que afectan cultivos			Trimestral	COMUSAN/ SESAN	Monitor SESAN	Encuesta/SES AN
	Otros			Trimestral	COMUSAN/ SESAN	Monitor SESAN	Encuesta/SES AN

indicadores fuentes oficiales (información secundaria)

Indicador	Desagregación	Frecuencia	Fuente	Responsable de recolección y registro
Proyecciones de la población por grupo de edad y sexo	Municipal	Anual	INE/Proyecciones censo 2018	SESAN
Total de Hogares por municipio	Municipal	Cada censo	INE/Censo 2018	SESAN
% de hogares con refrigerador de cada municipio	Municipal	Cada censo	INE/Censo 2018	SESAN
% de hogares con tanque de agua, del municipio	Municipal	Cada censo	INE/Censo 2018	SESAN
% de hogares cuya fuente de agua para consumo es tubería en la vivienda	Municipal	Cada censo	INE/Censo 2018	SESAN
% de hogares que cocinan con leña	Municipal	Cada censo	INE/Censo 2018	SESAN
% de hogares que cocinan con gas propano	Municipal	Cada censo	INE/Censo 2018	SESAN
% de hogares con cuarto exclusivo para cocinar	Municipal	Cada censo	INE/Censo 2018	SESAN
% viviendas con piso de tierra	Municipal	Cada censo	INE/Censo 2018	SESAN
Personas por hogar	Municipal	Cada censo	INE/Censo 2018	SESAN
Datos Nutricionales				
% de Desnutrición crónica municipal	Municipal	Cada censo	Censo de talla en escolares 2015	SESAN
% de Desnutrición Crónica departamental	Departamental	Cada ENSMI	ENSMI 2014/2015	SESAN

Propuesta de variables e indicadores (anual +)

Otros datos que se pueden incluir				
Centros y puestos de Salud operando: (Total y en funcionamiento)				
Número de puestos de salud por municipio urbano y rural	Municipal	Anual	MSPAS	SESAN/Monito
Número de centros de salud por municipio urbano y rural	Municipal	Anual	MSPAS	SESAN/Monito
Otros centros de atención de primera línea en el municipio	Municipal	Anual	MINEDUC	SESAN/Monito
Centros Educativos (escuelas) operando:				
Escuelas Preprimaria por municipio urbanas y rurales	Municipal	Anual	MINEDUC	SESAN/Monito
Escuelas primaria por municipio urbanas y rurales	Municipal	Cada censo	Censo 2018	SESAN/Monito
Centros Comunitarios de Desarrollo Integral Infantil (CECODII), otros	Municipal	Cada censo	Censo 2019	SESAN/Monito
Ambientales				
Datos sobre manejo de excretas (letrinas)	Municipal	Pendiente		SESAN/Monito
Datos de uso Luz (energía eléctrica, solar u otros)	Municipal	Pendiente		SESAN/Monito
Datos socioeconómicos (pobreza)				
Porcentaje de la población en pobreza y pobreza extrema por municipio	Municipal	Pendiente		SESAN/Monito

Criterios para clasificar la InSAN

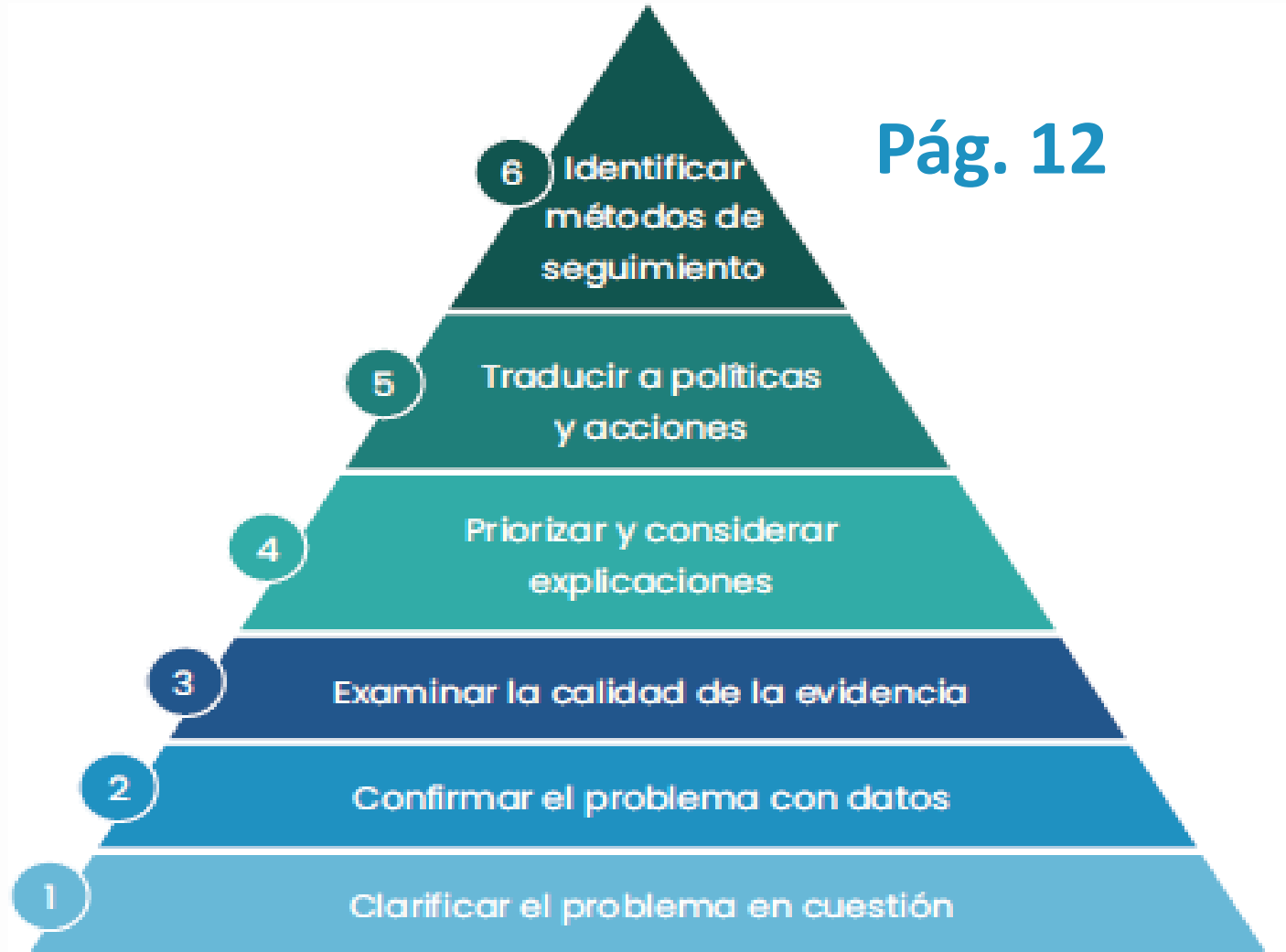
Definición de la Situación de Afectación de la SAN	
Nivel de Afectación	Criterios
SIN AFECTACIÓN	No existen eventos relacionados con las variables e indicadores de la Sala Situacional, que aumentan la vulnerabilidad a la InSAN
AFECTACIÓN MODERADA	50% del total de variables e indicadores aumentan la vulnerabilidad a la InSAN
AFECTACIÓN ALTA	51% a 75% del total de variables e indicadores aumentan la vulnerabilidad a la InSAN
AFECTACIÓN MUY ALTA	a) 76% a 100% del total de variables e indicadores aumentan la vulnerabilidad a la InSAN. b) Ocurrencia de un evento de sequía o inundación que provoca daños y pérdidas de cultivos de granos básicos y otros productos importantes para la economía familiar.

¡Gracias!



Trabajo en grupo 2 - aplicación de los 6 pasos de interrogación sistemática

- Revise la Sala Situacional simulada
- Identifique un problema clave
- Siga los pasos del método de interrogación sistemática
- Reflexione sobre las competencias de uso de datos que sean relevantes (pág. 11)



Paso 1. Aclarar el problema

- ¿Cuál es el problema clave en el que se debería enfocar esta COMUSAN?
- ¿Cuales son los competencias mas útiles implementar este paso?

Paso 2. Confirmar el problema con datos adicionales

- ¿Qué otros datos que serían útiles para comprender mejor el problema (incluidas las dimensiones multisectoriales del problema)?
- ¿Cuáles son las competencias más útiles?

Paso 3. Examinar la calidad de la evidencia

- ¿Cómo podría responder a cualquier inquietud que tenga sobre la calidad de los datos
- ¿Cuáles son las competencias más útiles?



Café Latino

Paso 4. Considerar y priorizar explicaciones alternativas

- ¿Existen otros factores que podrían ayudar a explicar el problema?
- ¿Cómo se podría construir un entendimiento compartido de los datos como base para identificar soluciones entre los distintos sectores?
- ¿Cuáles son las competencias más útiles?

Paso 5. Traducir a la acción

- ¿Qué tipos de acciones son las más adecuadas para abordar el problema?
- ¿Como se podría construir un compromiso compartido entre sectores?
- ¿Cuáles son las competencias más útiles?

Paso 6. Identificar métodos de seguimiento

- ¿Qué ciclos de retroalimentación serían necesarios para poder comprender si el problema está mejorando o no?
- ¿Cuáles son las competencias más útiles?



Café Latino

Retroalimentación

¿Cómo les pareció este proceso de interrogación sistemática?

¿Cómo lo aplicarían en sus municipios?



Planificación de acciones

En grupo:

- ¿Cuáles son las acciones de mejora que podrían llevar a cabo en cada dimensión (pág.13-14)?
- Considerar lo que han identificado que funciona y que no funciona.

Planificación de acciones

Individualmente:

- Conectense con 3 aprendizajes de esta sesión que les parecieron más útiles: ¿Qué harían para llevar adelante estos aprendizajes en sus contextos personales y laborales?